



NEWS



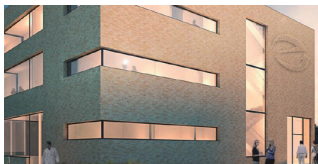
Planertreffen zu Entwicklungsflächen

Der erste Workshop galt in erster Linie der Entwicklung eines Städtebaulichen Leitbildes für das Industriereal Schöneweide. [_mehr](#)



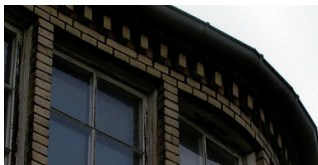
Anbindung Nalepastraße

Das Regionalmanagement Schöneweide steht derzeit in Kontakt mit dem Center Nahverkehr Berlin (CNB). [_mehr](#)



„Lernwerkstatt Elektromobilität“

Die Projektplanung für das Kooperationsmodell zwischen Handwerk, Wissenschaft und Forschung steht vor konkreten Umsetzungen. [_mehr](#)



Skulpturen aus Berlin Schöneweide

Die Skulpturengießerei Knaak wird ihren neuen Firmensitz zukünftig im Industriereal Berlin Schöneweide haben. [_mehr](#)



2. Schöneweide-Magazin ist da

Mit dem Titel „Werkstatt der Visionäre“ informiert das Standortheft über aktuelle Entwicklungen in Schöneweide. [_mehr](#)



Résumé Kunst am Spree 2013

Das Schöneweider Art Festival fand vom 12. bis 21. Juli an diversen Veranstaltungsorten statt und wird immer professioneller. [_mehr](#)



Siegerentwurf für Freifläche gekürt

Fünf Gestaltungsvorschläge waren für die Freifläche zwischen Slaby- und Wilhelminenhofstraße zum Bürgervoting ausgestellt. [_mehr](#)



Mietrabatte für HTW-Studenten

Degewo vergibt attraktive Preisermäßigungen bei Neuvermietungen von Wohnungen in Treptow-Köpenick. [_mehr](#)

TERMINE

27.08.2013_18 - 20 Uhr

Ortsteilkonferenz zur Entwicklung in Oberschöneweide mit Bezirksbürgermeister Oliver Igel und der Sozialraumorientierten Planungskoordination des Bezirks Treptow-Köpenick über Situation und Zukunft des Ortsteils für alle Interessierten und Anwohner. [_mehr](#)

07.-08.09.2013

Tag des offenen Denkmals 2013 im Industriesalon Schöneweide und im Bahnbetriebswerk Schöneweide für alle Architektur- und Geschichtsliebhaber, die einen Streifzug durch das historische Industriereal in Schöneweide erleben wollen. [_mehr](#)

05.11.2013_18 - 21 Uhr

Diskussionsveranstaltung „Rohstoff Wissen - Neue Energien in der Elektropolis Schöneweide“ mit Experten aus den Bereichen Erneuerbare Energien und Elektromobilität über aktuelle Entwicklungen und Perspektiven am Standort Schöneweide am FKI der HTW Berlin. [_mehr](#)