



REGIONALMANAGEMENT

Berlin Schöneweide

_NEWSLETTER

JUNI 2013



_NEWS



Neues Gewerbegebiet an der Nalepastraße

Schöneweide hat verfügbare Flächen. Gemeinsam mit den Eigentümern der Areale ist das Regionalmanagement auf der Suche nach weiteren Nutzern. [_mehr](#)



Landesdenkmalrat zu Besuch

Die vielzähligen Industriebauten der „Elektropolis Berlin Schöneweide“ waren das Ziel der Exkursion für die Experten. [_mehr](#)



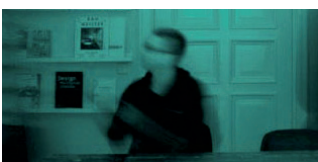
Vorstandswechsel bei First Sensor AG

Das Ziel des neuen Vorstandsteams ist, das Unternehmen weltweit zu einem führenden Spezialisten im Markt der Sensorenteknik zu machen. [_mehr](#)



Caféeröffnung in Schöneweide

Das neue Café „Schoeneweile“ sorgt im studentischen Flair der Umgebung für entspannte Atmosphäre. [_mehr](#)



sue - sehen und ernten

Das studentische Design-Netzwerk der HTW steht für innovative Gestaltungsansätze auf dem realen Markt. [_mehr](#)



IMAGOphototour

Die letzten Wochen standen für das IMAGO Team in den Rathenauhallen Berlin Oberschöneweide ganz im Zeichen der fotografischen Technik. [_mehr](#)



Nachnutzung Pulsenergiehaus an der HTW

Das LivingEQUIA-Haus versorgt sich ausschließlich von der Kraft der Sonne und soll für innovative Forschungsprojekte umgebaut werden. [_mehr](#)

_TERMINE

11.07.2013_18 - 20 Uhr

4. Schöneweider Salongespräch zum Thema „Erfolgreiche Zusammenarbeit Hochschule und Unternehmen - funktioniert das?“ mit dem Projektleiter von „Grüne Werkstatt Wendland“ Marc Piesbergen und dem Vizepräsidenten für Forschung der HTW Prof. Matthias Knaut. [_mehr](#)

12.-21.07.2013

6. Kunst am Spreeknäe mit zahlreichen Ausstellungen, offenen Ateliers, Konzerten, Performances, live Street Art, Pop-Up-Shops, Fashion, Filmen, Lesungen und Führungen in Schöneweide. Ein kostenloses Shuttleboot bringt Besucher von der East-Side-Gallery/O2-World zu den drei Schöneweider Festivalstandorten Funkhaus Berlin, Rathenauhallen und Moving Poets. [_mehr](#)